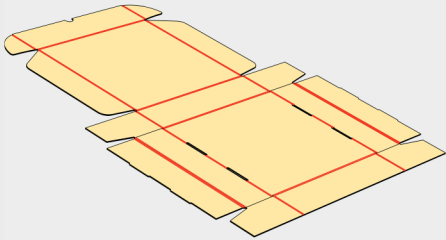


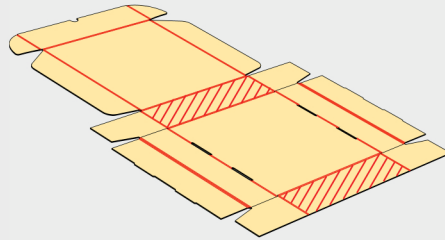
FEFCO 0427 DĖŽĖS LANKSTYMAS*

*Dėžutę lankstykite ant lygaus pagrindo lenkimo linijomis į vidų.

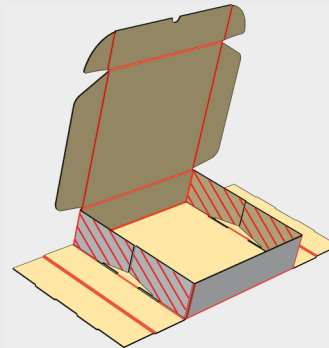
1. Visas lenkimo linijas švelniai užlenkite ir atlenkite atgal.



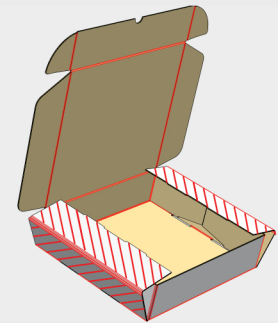
2. Užlenkite priekinę ir galinę sieneles.



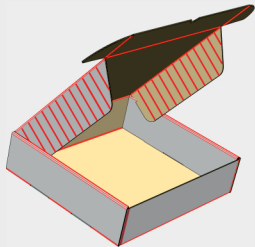
3. Užlenkite vidinius klapanus.



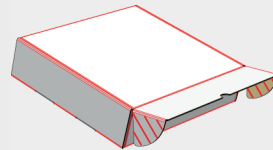
4. Užlenkite šonines sieneles. Būtinai sulenkite abi lenkimo linijas. Jas užfiksuokite dugno skylutėse.



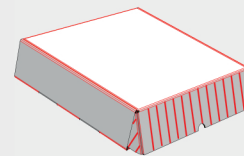
5. Pakuojamus daiktus sudėkite į dėžę. Vidinius klapanus lenkite į vidų uždarydami dangtį.



6. Priekinės sienelės šonuose esančius klapanėlius užlenkite.



7. Priekinę sienelę lenkite klapanėlius įspraudami į tarpelį tarp dvigubų šoninių sienelių.



8. Užlenkus priekinę sienelę su klapanėliais, turite supakuotą dėžę.

